



ВСЕРОССИЙСКАЯ ОЛИМПИАДА ШКОЛЬНИКОВ 2019/2020 гг.
МУНИЦИПАЛЬНЫЙ ЭТАП
ТЕХНОЛОГИЯ
КУЛЬТУРА ДОМА, ДИЗАЙН И ТЕХНОЛОГИИ
7 КЛАСС

Шифр участника М-Тсг)-ср-7-1

Критерии оценки вопросов с 1 по 19 – 1 балл за правильный ответ,
творческое задание (20 вопрос) – 6 баллов.

Технологии производства и обработки пищевых продуктов

Выберите правильный ответ

1. Внимательно посмотри на картинку. Выбери посуду, которую используют для подачи блюд.

			
1	2	3	4
			
5	6	7	8

- а) 1, 4, 5, 7
- б) 1, 4, 5, 6
- в) 1, 3, 4, 5
- г) 2, 3, 6, 7

2. Какое требование к качеству готовых бутербродов является неправильным?

- а) Готовятся непосредственно перед подачей
- б) Ломтик хлеба должен быть толщиной 2 см
- в) Хлеб должен быть полностью покрыт продуктами
- г) Срок хранения в холодильнике при $t=+2...+6^{\circ}\text{C}$ не более 3-х суток

3. Вы собираетесь в поход с 25 июня по 7 июля 2019 года, и пришли в магазин, чтобы купить рыбные консервы. На банке выбиты следующие даты. Что Вы купите?

- а) 03.06.2018; 03.06.2019
- б) 25.06.2017; 07.08.2018
- в) 19.01.2018; 19.01.2019
- г) 29.08.2018; 29.08.2019



ВСЕРОССИЙСКАЯ ОЛИМПИАДА ШКОЛЬНИКОВ 2019/2020 гг.
МУНИЦИПАЛЬНЫЙ ЭТАП
ТЕХНОЛОГИЯ
КУЛЬТУРА ДОМА, ДИЗАЙН И ТЕХНОЛОГИИ
7 КЛАСС

Шифр участника М-Т(г)-Ф-7-1
Материаловедение текстильных материалов

4. Расставьте по порядку операции первичной обработки льна:

- а) сминание,
- б) замачивание,
- в) высушивание,
- г) трепание.

Ответ: 1 - г, 2 - а, 3 - в, 4 - б.

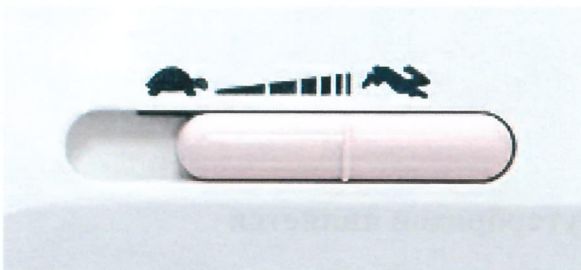
Выберите все правильные ответы

5. Для технических нужд во многих отраслях народного хозяйства используются:

- а) брезент,
- б) парусина,
- в) парча,
- г) бархат.

Машиноведение

6. Современные бытовые швейные машинки облегчают работу любителей и профессионалов и просты в использовании. А что означают изображения черепахи и зайчика на корпусе?



Ответ: Скорость работы машинки

Выберите все правильные ответы

7. Чаще всего к обрыву верхней нити приводят следующие причины:

- а) толщина нити не соответствует выбранной игле;
- б) ошибки в заправке;
- в) установлена нить плохого качества, с неравномерной толщиной и узелками;
- г) игла установлена неправильно, она погнута или не соответствует типу машины;
- д) излишнее натяжение верхней нити.

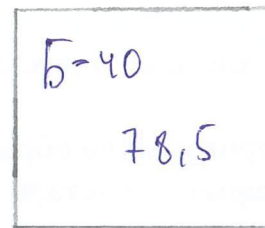
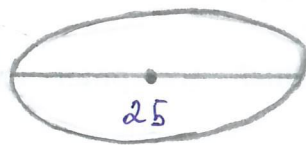


ВСЕРОССИЙСКАЯ ОЛИМПИАДА ШКОЛЬНИКОВ 2019/2020 гг.
МУНИЦИПАЛЬНЫЙ ЭТАП
ТЕХНОЛОГИЯ
КУЛЬТУРА ДОМА, ДИЗАЙН И ТЕХНОЛОГИИ
7 КЛАСС

Шифр участника М-Тг) - Ф-7-1

Конструирование и моделирование швейных изделий

8. Постройте выкройки мешка для школьной обуви, высота мешка – 40 см, диаметр днища – 25 см. Если для построения вам понадобятся математические формулы, напишите их.



Ответ:

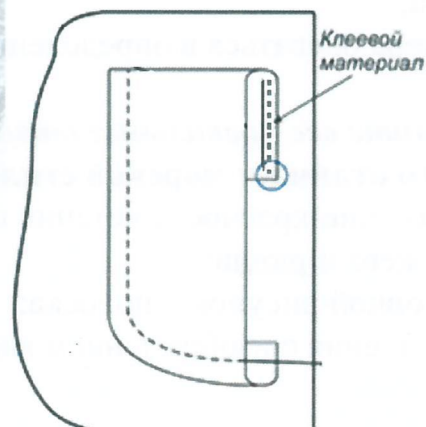
Формула $L = \pi \cdot D - 3,14 \cdot 25 = 78,5$ $B = 40, 78,5$

9. Перечислите швы, где может располагаться застежка в прямой юбке?

Ответ: Линия бока, линия талии, линия середины (сид)

Технология изготовления швейных изделий

10. Приведите правильную последовательность обработки накладного кармана:





ВСЕРОССИЙСКАЯ ОЛИМПИАДА ШКОЛЬНИКОВ 2019/2020 гг.
МУНИЦИПАЛЬНЫЙ ЭТАП
ТЕХНОЛОГИЯ
КУЛЬТУРА ДОМА, ДИЗАЙН И ТЕХНОЛОГИИ
7 КЛАСС

Шифр участника М-Т(г)-Ф-7-1

- а) удалить стежки временного назначения;
- б) обметать верхний срез цельнокроеной обтачки накладного кармана;
- в) заутюжить цельнокроеную обтачку по контрольным знакам на изнаночную сторону кармана;
- г) приутюжить карман в готовом виде;
- д) приметать накладной карман к детали швейного изделия по контрольным знакам;
- е) приклеить клеевой прокладочный материал к цельнокроеной обтачке кармана;
- ж) заутюжить припуски на обработку кармана по трём сторонам;
- з) настроить карман на деталь швейного изделия.

Ответ: 1 - д, 2 - б, 3 - е, 4 - ж, 5 - в, 6 - а, 7 - з, 8 - б.

Выберите правильный ответ

11. При раскрое изделия в первую очередь на ткани размещают:

- а) большие детали (полочки, рукава, полотнища юбки);
- б) маленькие детали (клапана, обтачки, манжеты).

История костюма

Выберите все правильные ответы

12. Что такое дресс-код (dress code)?

- а) требования к офисной одежде сотрудников;
- б) форма одежды, требуемая при посещении определенных мероприятий, организаций, заведений;
- в) комплект одежды, обуви и аксессуаров, подобранных из вещей одного бренда;
- г) манера одеваться в определенной социальной группе.

Выберите все правильные ответы

13. Что отличает морской стиль от других?

- а) бело-сине-красное сочетание цветов;
- б) кружева и рюши;
- в) основной рисунок – полоска;
- г) украшения с изображением якорей, цепей, морских звезд.

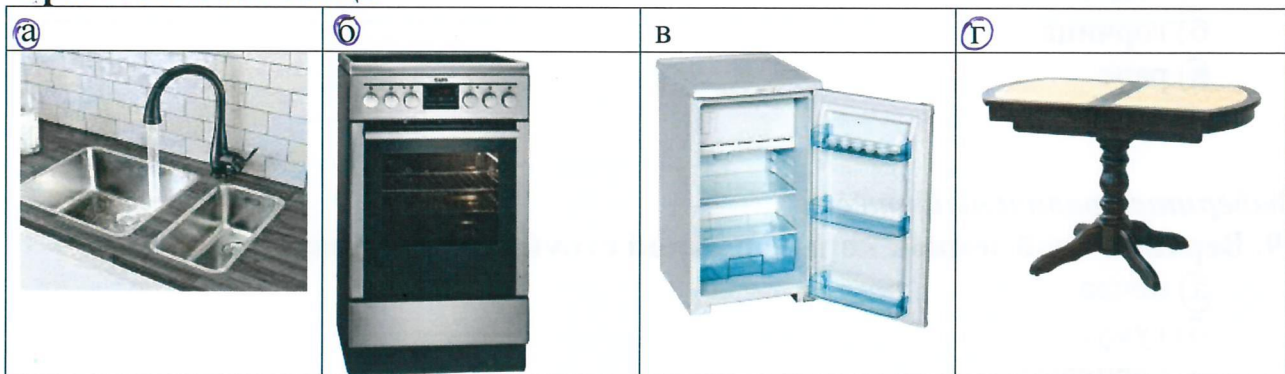


ВСЕРОССИЙСКАЯ ОЛИМПИАДА ШКОЛЬНИКОВ 2019/2020 гг.
МУНИЦИПАЛЬНЫЙ ЭТАП
ТЕХНОЛОГИЯ
КУЛЬТУРА ДОМА, ДИЗАЙН И ТЕХНОЛОГИИ
7 КЛАСС

Шифр участника М-Т(г)-Ф-7-1

Технологии в сфере быта

14. Выбери из представленных изображений главные элементы зоны приготовления пищи



15. Мебель и оборудование на кухне расставляется по принципу рабочего треугольника. Что входит в этот треугольник. Выбери правильный ответ.

- а) мойка, плита, холодильник
- б) стол, мойка, плита**
- в) холодильник, стол, мойка
- г) плита, холодильник, стол

Художественная обработка материалов

Выберите правильный ответ

16. Выбор диаметра крючка для вязания крючком зависит от

- а) желания мастера,
- б) вида изделия,
- в) типа рисунка,
- г) толщины нитей.**

Социальные технологии

Выберите все правильные ответы

17. Какие факторы необходимо учитывать при оформлении интерьера жилого помещения.

- а) природные условия;
- б) возраст людей;**
- в) назначение помещения;**
- г) климатические условия;
- д) художественные предпочтения;**
- е) пожелания соседей.



ВСЕРОССИЙСКАЯ ОЛИМПИАДА ШКОЛЬНИКОВ 2019/2020 гг.
МУНИЦИПАЛЬНЫЙ ЭТАП
ТЕХНОЛОГИЯ
КУЛЬТУРА ДОМА, ДИЗАЙН И ТЕХНОЛОГИИ
7 КЛАСС

Шифр участника М-Т(г)-Ор-7-1

Агрономия

Выберите правильный ответ

18. Какой вид культуры не относится к масленичным:

- а) подсолнечник
- б) горчица
- в) рапс
- г) горох

Выберите правильный ответ

19. Верхний слой земной коры с рыхлой структурой называется

- а) почва
- б) гумус
- в) чернозем
- г) глинозем

20. Творческое задание:

Худи — разновидность свитера из мягкого хлопчатобумажного трикотажа или флиса с капюшоном, по российской классификации его связывают с толстовкой. Выступите в роли дизайнера и внесите свои модельные особенности и декорируйте изделие.

№	Критерии оценки	Баллы max
1	Внесены модельные особенности	2
2	Внесены элементы декора	2
3	Выдержано стилевое направление	1
4	Чистота выполнения задания	1
	Итого	6



ВСЕРОССИЙСКАЯ ОЛИМПИАДА ШКОЛЬНИКОВ 2019/2020 ГГ.

МУНИЦИПАЛЬНЫЙ ЭТАП

ТЕХНОЛОГИЯ

КУЛЬТУРА ДОМА, ДИЗАЙН И ТЕХНОЛОГИИ

7 КЛАСС

Шифр участника М-Т(9)-09-7-1

